

# TERRA SW H ERDWÄRMEPUMPE



**WÄRMEPUMPEN AUS ÖSTERREICH**  
[www.idm-energie.at](http://www.idm-energie.at)

# ERDWÄRMEPUMPE **TERRA SW H / SW TWIN H** 10/13/19/22 kW

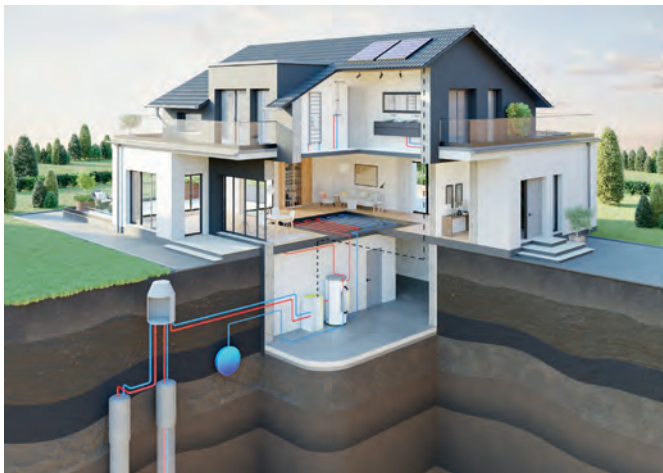
Die Hochtemperaturwärmepumpen von iDM eignen sich perfekt für den Einsatz im Neubau, in kleineren Sportstätten, Pensionen oder Wohnanlagen, in denen die Warmwasserbereitung aufgrund der Trinkwasserverordnung eingehalten werden muss. Die Terra SW H ist auch die perfekte Wahl bei Sanierungsobjekten, bei denen höhere Vorlauftemperaturen gefordert sind.

- ◉ Hochtemperaturwärmepumpe für hohe Vorlauf-/Warmwassertemperaturen
- ◉ Hoher COP von 5,96 für niedrigen Energieverbrauch
- ◉ Sound Reduction System für ruhigen Betrieb
- ◉ Navigator Regelung 2.0 für Optimierung von Energieverbrauch und Komfort
- ◉ Sprachsteuerung der wichtigsten Funktionen
- ◉ Forschung, Entwicklung und Produktion in Österreich



---

## WOHLIGE **WÄRME** AUS DER **TIEFE**

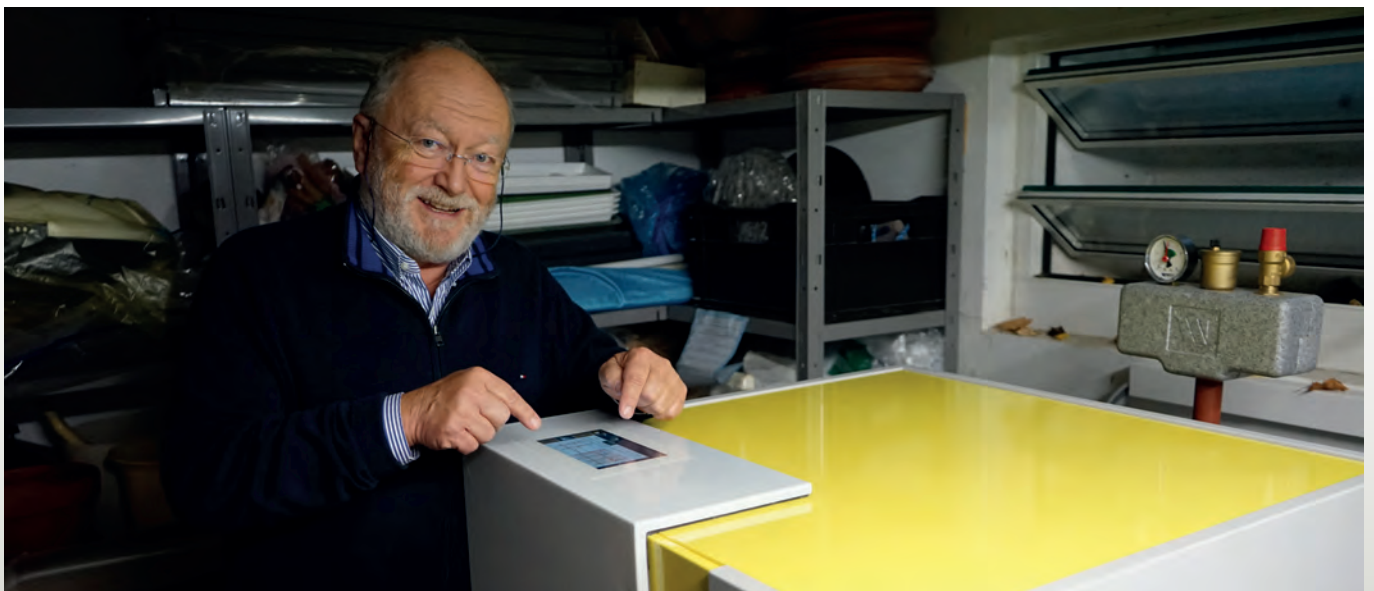


TIEFENBOHRUNG



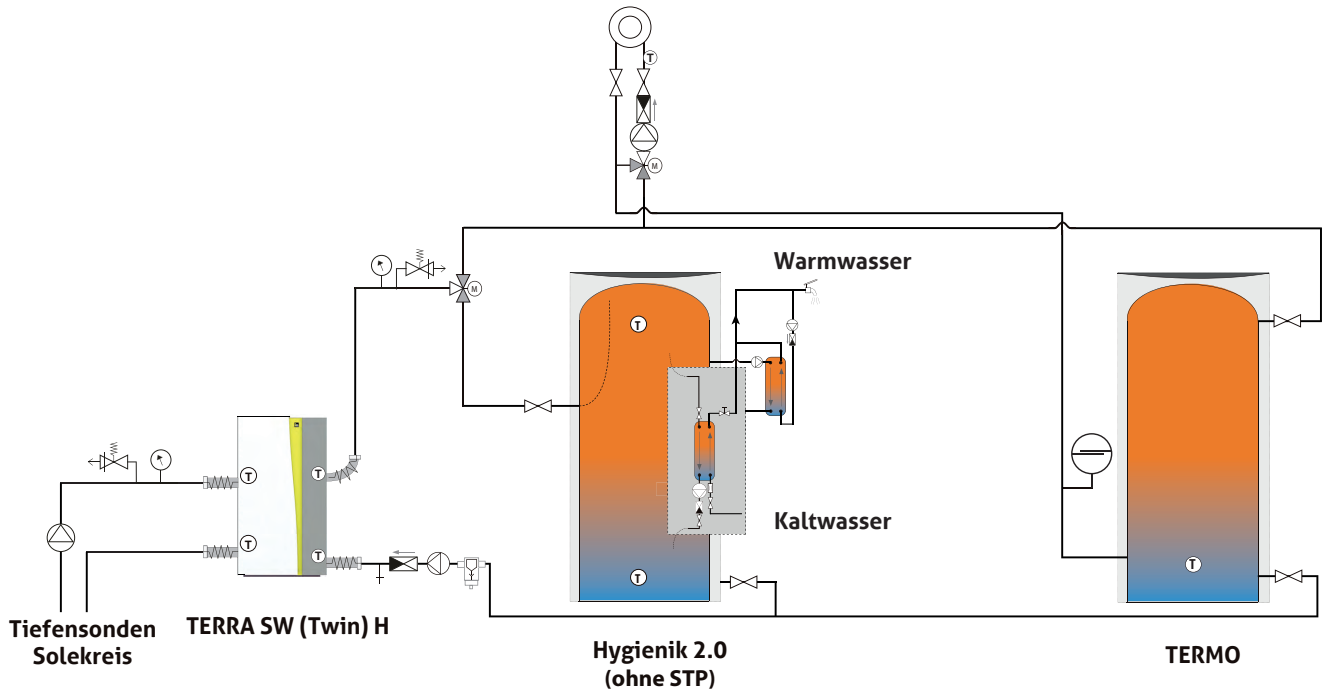
GRUNDWASSER

idm dms ©

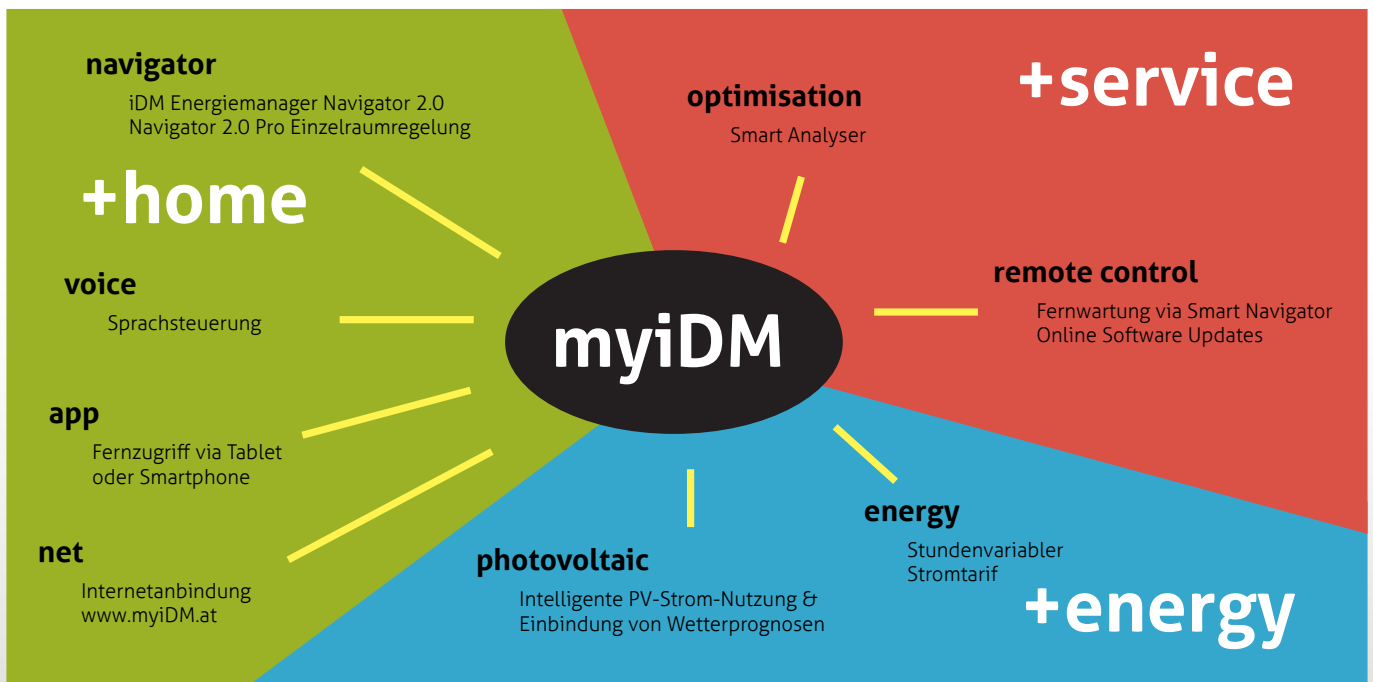


# TERRA SW TWIN H MIT HYGIENIK UND ZIRKULATIONSSSTATION

iDM Wärmepumpen arbeiten kostensparend und effizient mit dem optimalen iDM Systemzubehör für die Warmwasserbereitung über den Hygienikspeicher mit Frischwassertechnik. Die Frischwassertechnik sorgt sekundenschnell für frisches Warmwasser. Gespeichert wird nur Heizungswasser, das Trinkwasser wird immer frisch erwärmt. Damit haben Mikroorganismen wie Legionellen und andere Bakterien keine Chance. Der Pufferspeicher TERMO sorgt zusätzlich für eine schonende Betriebsphase während der Heizsaison.



## DIE INTELLIGENTE WÄRMEPUMPE



# TECHNISCHE DATEN

## TERRA SW H (Hochtemperatur)

Type TERRA SW H		Einheit	10	13	19	22
Ausstattungsvarianten			H	Twin H	Twin H	Twin H
Energieeffizienzklasse Sole <sup>1)</sup>		-	A+++/A++	A+++/A++	A+++/A++	A+++/A++
Regelung		-	Navigator 2.0			
TERRA SW H	Heizleistung <sup>2)</sup>	kW	9,12 kW	12,31 kW	18,02 kW	20,86 kW
Solekreis Wärmepumpe mit R134a <sup>3)</sup> bei S0/W35	Leistungsaufnahme <sup>2)</sup>	kW	1,99 kW	2,75 kW	4,08 kW	4,55 kW
	COP <sup>2)</sup>	-	4,58	4,48	4,42	4,58
Energieeffizienzklasse Grundwasser <sup>1)</sup>		-	A+++/A+++	A+++/A+++	A+++/A+++	A+++/A+++
TERRA SW	Heizleistung <sup>2)</sup>	kW	12,79 kW	17,01 kW	24,69 kW	28,82 kW
Grundwasser Wärmepumpe mit R134a <sup>3)</sup> bei W10/W35	Leistungsaufnahme <sup>2)</sup>	kW	2,15 kW	2,95 kW	4,40 kW	4,89 kW
	COP <sup>2)</sup>	-	5,96	5,76	5,61	5,89
Abmessungen (HxTxT)	mm		1250/619/761		1263/760/763	
Gewicht mit geregelter HGL-Technologie	kg		180	273	283	293

<sup>1)</sup>Energieeffizienzklasse nach EU-Verordnung Nr. 811/2013 Heizten, bei Vorlauftemperatur: 35°C/55°C.

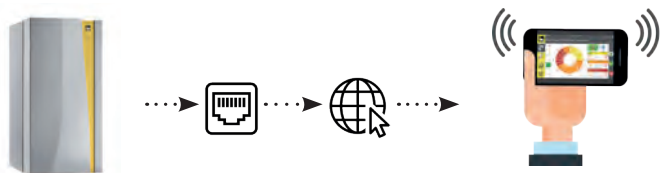
<sup>2)</sup>Nach EN14511 mit 5 K Spreizung zwischen Vor- und Rücklauf

<sup>3)</sup>Die Anlage enthält das F-Gas R134a und unterliegt den Bestimmungen der F-Gas Verordnung EU/517/2014.

## Einfach regeln - nur 3 Schritte zu „myiDM.at“

1. Wärmepumpe ans Internet anschließen.
2. Auf [www.myiDM.at](http://www.myiDM.at) registrieren.
3. Wärmepumpe im System anmelden.

Danach können Sie über PC oder Smartphone darauf zugreifen - und steuern die Wärmepumpe mit Navigator wann Sie wollen und von wo Sie wollen!



© Foto iDM



© iDM ENERGIESYSTEME GMBH  
 Seblas 16-18 | A-9971 Matrei in Osttirol  
[www.idm-energie.at](http://www.idm-energie.at) | [team@idm-energie.at](mailto:team@idm-energie.at)

04.2021/818750 • iDM Produktblatt TERRA SW H  
 Änderungen und Irrtümer vorbehalten.

