

AUSGABE 01/2025

**INTELLIGENTE WÄRMEPUMPEN IM EINSATZ**  
ENTDECKEN SIE JETZT UNSERE REFERENZPROJEKTE DER TOUR DE WIEN!

**MESSERÜCKBLICK**  
ENERGIESPARMESSE WELS & ISH FRANKFURT

**+** **EXKLUSIV FÜR iDM:**  
MARKO ARNAUTOVIĆ UND  
HELGE PAYER SIND DIE NEUEN  
GESICHTER VON iDM

---

# INHALT

---



Messerückblick \_\_\_\_\_ **03**

Marco Arnautović & Helge Payer für iDM im Einsatz \_\_\_\_\_ **04**

iDM Produktneuheiten \_\_\_\_\_ **06**

Tour de iDM Wien und Umgebung \_\_\_\_\_ **08**

Vorstellung iDM Projektvertrieb \_\_\_\_\_ **10**

9. iDM-Planerforum \_\_\_\_\_ **12**

Denkt mit und spart dabei! \_\_\_\_\_ **13**

Rückblick iDM Kick-Off Event 2025 \_\_\_\_\_ **14**

# MESSERÜCKBLICK ENERGIESPARMESSE WELS & ISH FRANKFURT

Die Teilnahme an der **WEBUILD Energiesparmesse Wels** (5. bis 09. März 2025) sowie der **ISH Frankfurt** (17. bis 21. März 2025) war für uns auch in diesem Jahr ein voller Erfolg.

Beide Messen boten ideale Plattformen, um unsere neuesten Lösungen im Bereich energieeffizienter Heizsysteme zu präsentieren und in den direkten Austausch mit Besuchern zu treten. Der persönliche Kontakt stand dabei im Mittelpunkt – sei es in Gesprächen mit langjährigen Partnern oder im Kennenlernen neuer Interessenten. Besonders gefreut hat uns das große Interesse an unseren

innovativen Technologien und die spannenden Diskussionen rund um die Energiezukunft. Viele konstruktive Gespräche mit Fachpartnern, Endkunden und Branchenkollegen haben erneut gezeigt, wie wichtig smarte und nachhaltige Energielösungen heute sind – und wie sehr sie die Zukunft mitgestalten.

Wir bedanken uns herzlich bei allen Besuchern für das Vertrauen, den offenen Dialog und die inspirierenden Begegnungen und freuen uns schon jetzt auf die kommenden Events und ein Wiedersehen!







©studio2four

## MARKO ARNAUTOVIĆ & HELGE PAYER FÜR iDM IM EINSATZ

**Zwei Legenden für iDM im Einsatz: Marko Arnautović und Helge Payer sind die neuen Gesichter der iDM Werbekampagne.**

Zwei bekannte Persönlichkeiten aus der österreichischen Fußballwelt stehen ab sofort für unsere Marke: Marko Arnautović und Helge Payer unterstützen iDM als neue Testimonials. Beide verkörpern nicht nur sportlichen Erfolg, sondern auch Werte wie Leidenschaft, Einsatz, Verlässlichkeit und Teamgeist – und genau diese Eigenschaften spiegeln sich auch in unseren Produkten und unserer Unternehmensphilosophie wider.

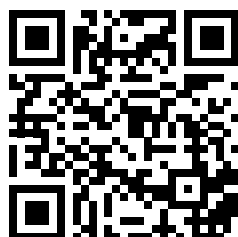
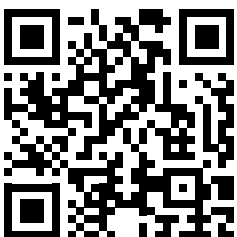
Für unsere neue Werbekampagne standen die beiden vor der Kamera – und überzeugten mit viel Charme, Natürlichkeit und professionellem Auftreten. In den Spots treffen starke Bilder auf klare Botschaften und emotionale Energie. Das Ergebnis

sind authentische Szenen, die zeigen: Moderne Wärmelösungen brauchen Menschen, die an sie glauben – genau wie im Sport braucht es ein starkes Team, um Großes zu erreichen.

Mittlerweile wurden bereits zwei der neuen Spots veröffentlicht und sorgen für großes positives Echo – weitere Folgen sind in Planung. Mit dieser Kampagne setzen wir ein starkes Zeichen für die Zukunft nachhaltiger Energielösungen – getragen von zwei echten Legenden.

**Film ab!**

**Hier geht's zu den Spots!**



©studio2four

# iPUMP T ONE / iPUMP T7



## iPUMP T ONE

Die iDM iPUMP T7 ONE mit integriertem Warmwasserspeicher vereint höchste Effizienz mit platzsparendem Design und ist damit die ideale Wärmepumpe für Einfamilienhäuser – sowohl im Neubau als auch bei der Sanierung. Mit einer flexiblen Heizleistung von 2-7 kW sorgt sie zuverlässig für Heizen, Warmwasserbereitung und dank passiver Kühlung für wohltemperierte Räume an heißen Sommertagen.

Egal ob Grundwasser oder Erdwärme als Quelle genutzt wird, die iPUMP T7 ONE nutzt das umweltfreundliche Kältemittel R290, erreicht Vorlauftemperaturen von bis zu 70 °C und eignet sich damit auch perfekt für Sanierungen mit bestehenden Heizkörpern. Der leise Betrieb und der bereits integrierte 6 kW Heizstab sorgen für zusätzlichen Komfort und eine zuverlässige Wärmeversorgung.

## iPUMP T7

Mit der iDM iPUMP T7 setzen Sie auf eine zukunftssichere, umweltfreundliche und hocheffiziente Heizlösung für Ihr Zuhause. Die modulierende Erdwärmepumpe passt ihre Leistung stufenlos an den individuellen Wärmebedarf an und überzeugt mit einer flexiblen Heizleistung von 2-7 kW. Ob für den Neubau oder die Sanierung, die iPUMP T7 sorgt zuverlässig für Heizen, Warmwasserbereitung sowie optional für passive Kühlung – und das besonders effizient und geräuscharm.

Dank modernster Technologie nutzt die iPUMP T7 die kostenlose Umweltenergie aus dem Erdreich oder Grundwasser und wandelt sie mithilfe des natürlichen Kältemittels R290 in behagliche Wärme um. Durch ihre kompakte Innenaufstellung benötigt sie keinen separaten Heizraum und fügt sich nahtlos in jedes Wohnkonzept ein.



# THERMEPUMPE iPUMP N5 / iPUMP A ONE



**!** Neu!  
Planungsanfragen ab sofort möglich!

## THERMEPUMPE - iPUMP N5

Die iPUMP N5 ist für eine dezentrale Wärmeversorgung direkt in den einzelnen Wohneinheiten konzipiert, platzsparend an Wand oder Decke montierbar und ermöglicht – je nach Wohnungsgröße – eine individuelle Leistungsanpassung.

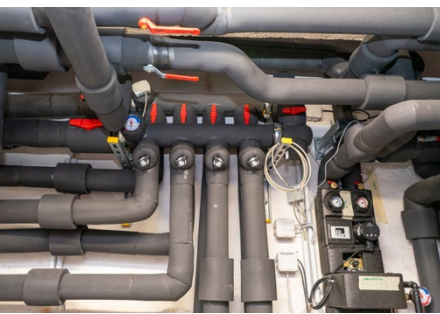
Mit einer Heizleistung von bis zu 6,5 kW sorgt die iPUMP N5 effizient für Heizung und Warmwasserbereitung. Dank vielseitiger Kombinationsmöglichkeiten verschiedener Wärmequellen wie beispielsweise Luftwärmetauscher, thermisch aktivierten PV-Modulen, Grundwasser oder Erdwärmesonden ist sie DIE Wärmepumpe für die Sanierung von Mehrfamilienhäusern und Quartierslösungen. Die hohe Vorlauftemperatur von bis zu 70 °C eignet sich perfekt für die Sanierung mit Heizkörpern und das natürliche Kältemittel R290 macht sie zu einer umweltfreundlichen und zukunftssicheren Lösung.

## iPUMP A ONE

Die iDM iPUMP A ONE mit integriertem Warmwasserspeicher ist die perfekte Lösung für Heizen, Warmwasserbereitung und dank serienmäßiger Aktivkühlung auch für temperiertes Wohnen an heißen Sommertagen. Im Leistungsbereich von 2-8 kW oder 4-12 kW arbeitet sie höchst effizient und schont nicht nur die Umwelt, sondern auch Ihren Geldbeutel. Das Gerät ist nicht nur in Sachen Platzbedarf auf kleinem Fuß gebaut, sondern zugleich genau auf den Wärmebedarf eines Haushalts zugeschnitten. Durch das umweltfreundliche Kältemittel R290 ist die iPUMP A ONE besonders nachhaltig und umweltschonend. Ihr leistungsstarker, aber leiser Betrieb sorgt für maximalen Wohnkomfort, während die robuste Außeneinheit aus hochwertigem Stahl allen Witterungsbedingungen trotzt. Das Herzstück der iPUMP A ONE ist die intelligente iDM NAVIGATOR-Steuerung, die eine einfache Anbindung an PV und Stromspeichersysteme ermöglicht. Mit dem KI-gestützten iON Zusatzpaket wird der Energiebedarf zudem noch weiter optimiert und dies sorgt für geringste Betriebskosten.



**!** Erhältlich ab Juli 2025.



## WOHNUNGSBAU ZWÖLFERGASSE

<b>Wärmequelle</b>	Sole-Wasser
<b>Wärmepumpe</b>	Terra SW 55 Max P
<b>Heizleistung</b>	55 kW
<b>Wärmeabgabesystem</b>	Heizkörper, Fußbodenheizung und Fancoils
<b>Pufferspeicher</b>	je 1500 Liter Hochtemperatur und Niedertemperatur, 1000 Liter für Kühlung



Ein bestehendes Mehrfamilienwohnhaus in der Nähe des Wiener Westbahnhof wurde von Gas auf eine iNTeLLiGENTE iDM Wärmepumpe umgerüstet. Ein Teil der Wohnungen wurde saniert und mit Fußbodenheizung sowie Fancoils ausgestattet, die unsanierten Wohnungen werden über Heizkörper versorgt und in späterer Folge nach und nach auf Fußbodenheizung umgestellt. Da im Innenhof nur für vier der benötigten sieben Tiefenbohrungen Platz ist, wurde bei der Stadt Wien in einem neuen Genehmigungsverfahren für Tiefenbohrungen im öffentlichen Gut angesucht um die gesamte Heizleistung mit der Wärmepumpe abdecken zu können. Die zusätzlichen Tiefensonden befinden sich nun unter dem Gehsteig.

## TOUR DE iDM WIEN



## WOHNUNGSANLAGE VOLKGASSE

<b>Wärmequelle</b>	Erde
<b>Wärmepumpe</b>	Terra SW 70 Max H
<b>Heizleistung</b>	70 kW
<b>Wärmeabgabesystem</b>	Heizkörper
<b>Pufferspeicher</b>	Termo 1500   Hygienik 1500/50

Das dreigeschossige Wohnhaus aus dem Jahr 1910 in am Künglberg wurde 2022/2023 umfassend saniert und erweitert. Zu den bestehenden zehn Mietwohnungen und einem Geschäftslokal kamen ein Dachgeschoßausbau sowie Balkonzubauten an der Gartenseite hinzu.

Gleichzeitig wurde die thermische Gebäudehülle verbessert und das fossile Energiesystem im gesamten Haus ersetzt. Durch den Tausch der Fenster und die Dämmung ungliedriger Fassadenteile konnte der Heizwärmebedarf um 55 % gesenkt werden – die Grundlage für die Umstellung von dezentralen Gasetagenheizungen auf ein zentrales Erdwärmepumpensystem. Dafür wurden im Garten 14 Tiefenbohrungen mit bis zu 130 m Tiefe im Abstand von 5 Metern durchgeführt. Eine Hochtemperatur-Wärmepumpe mit 70 kW Leistung versorgt seither das gesamte Gebäude emissionsfrei mit Heizwärme und Warmwasser. Die Verteilung erfolgt über das Stiegenhaus und bestehende Schächte. Bestehende Radiatoren wurden weiterverwendet, Gasthermen durch moderne Wärmeübergabestationen ersetzt. In der neuen Dachgeschoßwohnung, im Geschäftslokal sowie in zwei weiteren Einheiten sorgt eine Fußbodenheizung für Komfort – im Sommer auch mit passiver Kühlung über die Erdsonden. Zusätzlich wurde eine Photovoltaikanlage mit rund 25 kWp Leistung auf Dachflächen und an der südseitigen Fassade installiert. Der erzeugte Strom dient unter anderem dem Betrieb der Wärmepumpe und soll künftig auch zum Laden von E-Fahrzeugen im Vorgarten genutzt werden.





B & B HOTEL	
Wärmequelle	Luft
Wärmepumpe	3x Terra AL 50 Max 1x Terra SW 35 Max H
Heizleistung	ca. 60 kW und 60 kW für die Warmwasserbereitung
Wärmeabgabesystem	
Pufferspeicher	4x Termo 2000 Max



Ein weiteres tolles Referenzobjekt ist ein Hotel mit 104 Zimmern im Bezirk Mödling. Das Gebäude wird über drei Luft/Wasser-Wärmepumpen am Dach versorgt. Die Bereitung der hohen Temperatur für die Warmwasserbereitung erfolgt in einer zweiten Stufe (Booster-Wärmepumpe), die Energie aus den Hochtemperaturspeichern wird dann über eine Frischwasserkaskade 280 (vier Frischwassermodul mit je 70 l/min Spitzendurchfluss) zur Erwärmung des Trinkwassers genutzt.

## UND UMGEBUNG



INDUSTRIEHALLE MÖLLERSDORF	
Wärmequelle	Luft
Wärmepumpe	2x Aero ALM 10-50 Max
Heizleistung	80 kW
Wärmeabgabesystem	Heizkörper + Fußbodenheizung
Pufferspeicher	2000 l

Auf einem ehemaligen Werksgelände wurde eine Halle umgebaut, um darin Pläne des Architekturzentrum Wien zu lagern. Der Lagerbereich wird mit Heizkörpern beheizt, der Arbeitsbereich mit einer Fußbodenheizung. Die Luft/Wasser-Wärmepumpen für die Versorgung des Gebäudes mit Wärme sind am Dach platziert.





## iDM PROJEKTVERTRIEB

„Jedes Projekt ist einzigartig und bedarf einer individuellen Betreuung“

Wärmepumpen - Großprojekte haben verschiedene Ansprüche und bieten unterschiedliche Herausforderungen an die Wärme- und Kälteversorgung im Gebäude sowie deren Energiequellen. Der iDM - Projektvertrieb berät Sie dabei von Beginn an.

Spezialisten aus der Gebäudetechnik mit Projektmanagement Erfahrung unterstützen Sie bei Machbarkeit, Konzeptentwicklung und supporten bei Planungen in der Hydraulik, Elektrotechnik, erarbeiten projektbezogene Mess- Steuer- und Regelstrategien und definieren Schnittstellen zu anderen Haustechnikgewerken. Kalkulationsdienstleistungen wie

Kostenschätzungen und Angebotslegungen runden das Leistungspaket des iDM - Projektvertriebs ab.

Bei der Ausführung Ihres Großwärmepumpenprojektes begleiten Sie unsere Projektleiter bei Baubesprechungen bis hin zum Inbetriebnahme Check-In, damit Ihr Projekt erfolgreich übergeben werden kann.

Selbst nach Übergabe des Projektes betreuen wir auf Wunsch Ihre Anlage. Mit Hilfe unserer iNTELLiGENTEN Anlagenvisualisierung iVIS überwachen, analysieren und optimieren wir den Betrieb Ihrer iDM Wärmepumpen.



# KERNLEISTUNGEN iDM PROJEKTVERTRIEB

Wir helfen Ihnen gerne, eine maßgeschneiderte Lösung für Ihr Objekt zu entwickeln, zu betreuen und in der Umsetzung zu begleiten. Eine kurze Mail, ein kurzer Anruf genügt um zur optimalen Lösung zu kommen!

## UNSER UMFASSENDE SERVICE BIETET:

### 1. Projektvorbereitung & Planung

- Machbarkeitsprüfung
- Konzeptentwicklung
- Kostenschätzungen
- Kalkulationsdienstleistungen
- ggf. Erstellung der Ausschreibungsunterlagen
- Laufende Besprechung nach Bedarf

### 2. Planung & technische Unterstützung

- Planungsunterstützung (Hydraulik)
- Angebotserstellung
- Projektbezogene Schallbewertungen
- Betriebsmittelmarkierungen
- Schnittstellendefinition
- Mess-, Steuer- und Regeltechnik

### 3. Umsetzung & Bauphase

- Baubesprechungen
- Begleitung des Planers und Installateurs/Anlagenerrichters während der Bauphase bis zur Inbetriebnahme der Wärmepumpenanlage
- Inbetriebnahme Check-In

### 4. Übergabe & Nachbetreuung

- Professionelle Übergabe der Anlage mit Einweisung der Anwender
- Weiterführende Betreuung nach Bedarf des Kunden durch unseren Werkskundendienst/Servicepartner im Rahmen des gewählten Servicepakets
- Individuelle Anlagensvisualisierung (iVIS)

Eine Mail via [projekt.at@idm-energie.at](mailto:projekt.at@idm-energie.at) (Anfragen Österreich) oder [projekt.de@idm-energie.com](mailto:projekt.de@idm-energie.com) (Anfragen Deutschland) an unser iDM Projekt-Team oder ein Anruf (Tel. +43 4875 6172 1601) genügt!

Wir melden uns umgehend bei Ihnen!

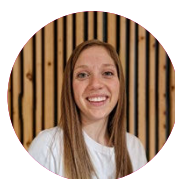
## DAS TEAM iDM PROJEKTVERTRIEB



**Hannes Laister**  
Leitung Projektvertrieb



**Isabell Amoser**  
Assistenz PVT



**Katharina Egger**  
Assistenz PVT



**Lukas Kerschbaumer**  
Projektleiter AT



**Renè Berger**  
Projektleiter AT



**Harald Henikl**  
Projektleiter AT



**Marco Leitner**  
Projektleiter AT



**Markus Dürnitzhofer**  
Projektleiter AT



**Christian Kappel**  
Projektleiter AT



**Kai Kirchner**  
Projektleiter DE



**Reinhard Gion**  
Projektleiter DE



**Alexander Helm**  
Projektleiter DE



**Daniel Ries**  
Projektleiter DE



# 9. iDM-PLANERFORUM „DIE URBANE WÄRMEPUMPE“



07. – 08. MAI 2025

Ort

Das Walchsee Lakeside, Kirchgasse 6, 6344 Walchsee in Tirol

Nutzen Sie die Gelegenheit, um mehr über die neuesten Trends in der kommunalen Wärmeplanung, multifunktionalen Energiequellensystemen sowie Quartierslösungen und der wohnungsweisen Sanierung von Mehrfamilienhäusern im urbanen Bereich zu erfahren.

Dazu bietet Ihnen diese Veranstaltung einen tiefen Einblick in die technische und wirtschaftliche Auslegung, sowie den rechtlichen Hintergrund zur Gesamtplanung von iDM Großwärmepumpen und Wohnungswärmepumpen der neuesten Generation.

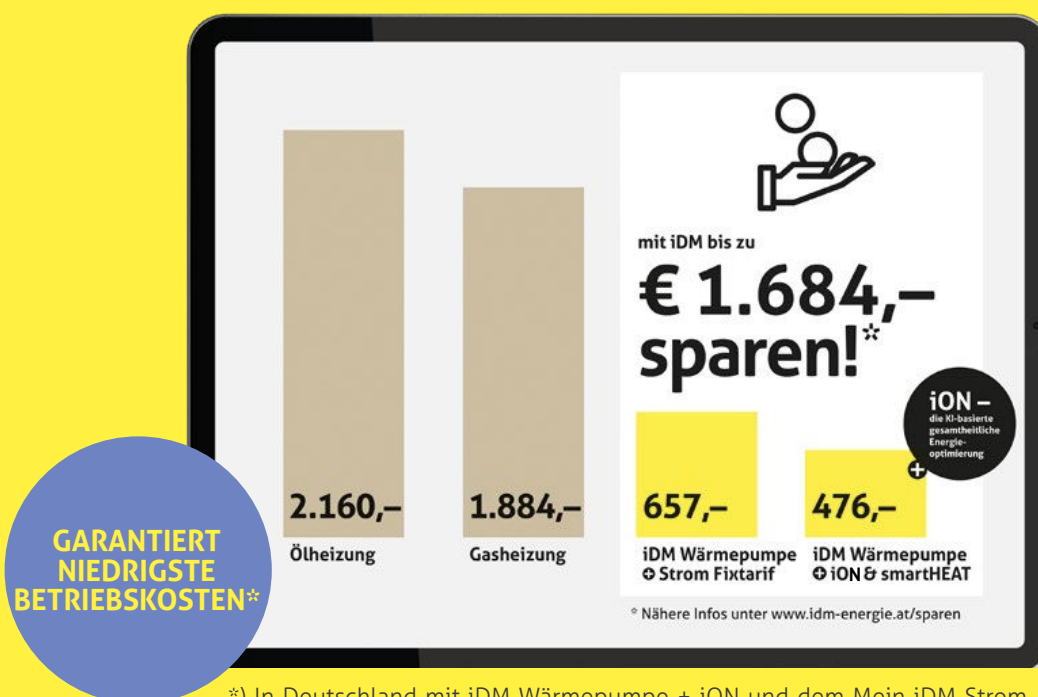
Digitale Produkte, wie die Anlagenvisualisierung iVIS und iON helfen die Energieeffizienz in Industrie, Gewerbe und in der Wärmeversorgung von Kommunen zu erhöhen und dabei entscheidend zur Dekarbonisierung mit iTELLiGENTEN Wärmepumpen von iDM beizutragen.

Weitere Infos und Anmeldung unter:  
[www.idm-energie.at/9-idm-planerforum/](http://www.idm-energie.at/9-idm-planerforum/)



# DENKT MIT, UND SPART DABEL:

## BIS ZU EUR 1.684,-\* IM JAHR



\*) In Deutschland mit iDM Wärmepumpe + iON und dem Mein iDM Strom Tarif bis zu € 1.602,- sparen  
Nähere Informationen unter [www.idm-energie.at/sparen](http://www.idm-energie.at/sparen)



## RÜCKBLICK iDM KICK-OFF 2025

Mit unserem Kick-off 2025 sind wir gemeinsam mit unseren Partnern schwungvoll ins neue Jahr gestartet. Beim Auftaktabend im Sporthotel Hohe Salve am Donnerstag stand ein festliches Galadinner am Programm – ein gelungener Einstieg in ein intensives und inspirierendes Event-Wochenende.

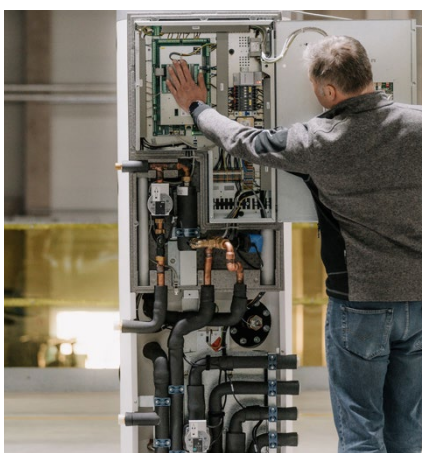
Am Freitag präsentierten wir in Matri in Rahmen eines abwechslungsreichen Stationsbetriebs unsere neuen Produkte und Lösungen für 2025. Der persönliche Austausch und die zahlreichen Gespräche mit unseren Partnern standen dabei im Mittelpunkt.

Am Abend ging es sportlich und gesellig weiter: Bei einer gemeinsamen Rodelpartie und einem gemütlichen Hüttenabend auf der Würfele Hütte klang der Tag in bester Stimmung aus.

Den Abschluss bildete ein gemeinsamer Skitag am Samstag – bei besten Bedingungen und mit vielen Gelegenheiten für informellen Austausch.

Wir bedanken uns bei allen Teilnehmenden für das große Interesse, die gute Energie und den gelungenen Start in das neue Jahr!







Wir legen großen Wert auf Chancengleichheit. Aus Gründen der besseren Lesbarkeit wird auf die gleichzeitige Verwendung der Sprachformen männlich, weiblich und divers verzichtet. Neutrale Bezeichnungen wie Mitarbeiter und Partner gelten gleichermaßen für alle Geschlechter.

©elements.envato.com - siroolee

iDM Energiesysteme GmbH  
Matrei in Osttirol, 04.2025  
[info@idm-energie.com](mailto:info@idm-energie.com) | [www.idm-energie.at](http://www.idm-energie.at)  
Änderungen und Irrtümer vorbehalten.

818205 Energy-News 04/25