



8. IDM Planerforum für Großwärmepumpen

M. Eng. Christian Pohlandt

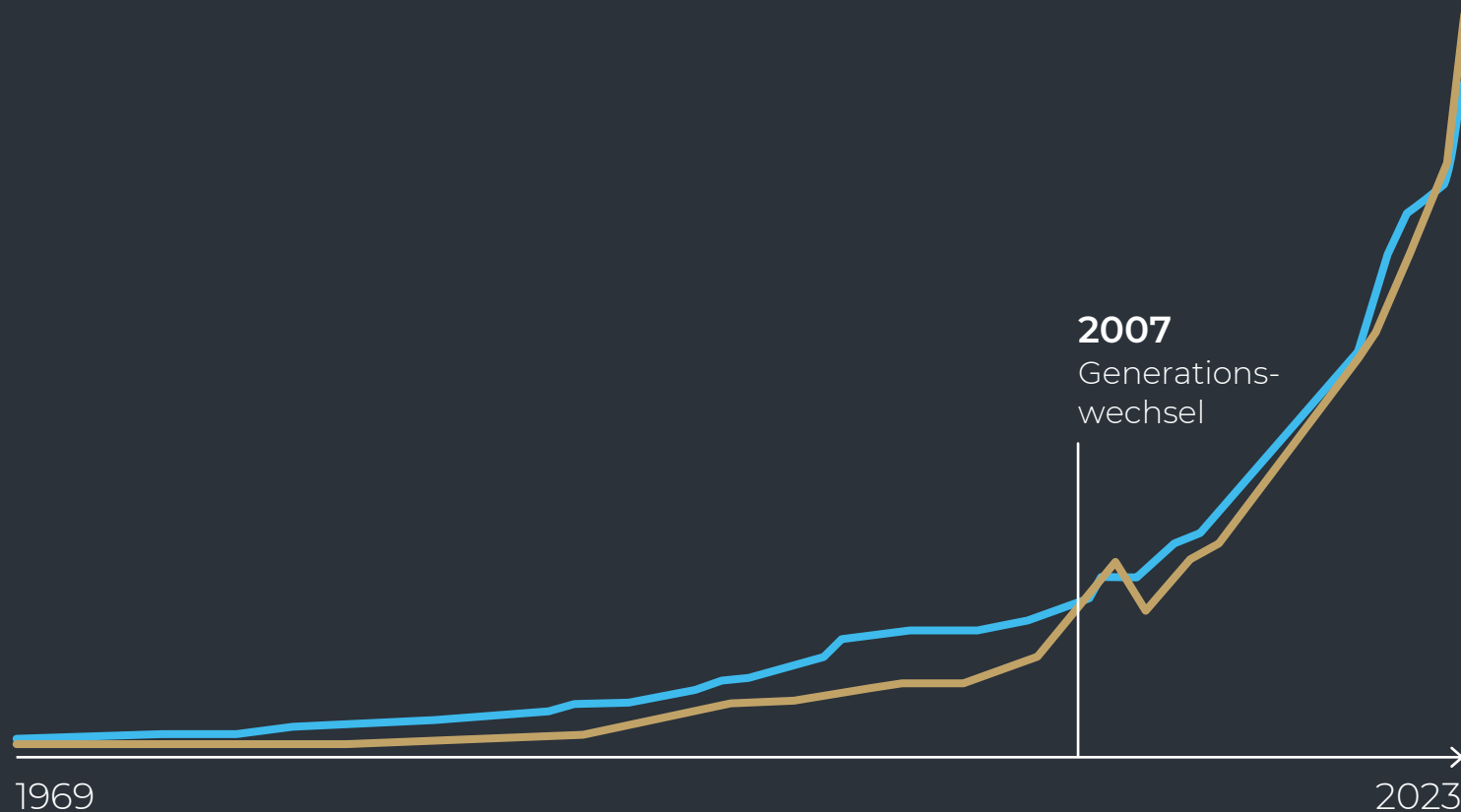
GOLDBECK



GOLDBECK realisiert zukunftsweisende Gewerbeimmobilien in Europa

Wir verstehen Gebäude als Produkte und bieten unseren Kunden alle Leistungen aus einer Hand: vom Design über den Bau bis zu Serviceleistungen während des Betriebs.

Vom Stahlbauer zum größten Familienunternehmen der deutschen Baubranche



6,7 Mrd. €

Gesamtleistung GOLDBECK
Geschäftsjahr 2022/2023

12.000

Mitarbeitende



GOLDBECK auf einen Blick

// Gründung 1969

// In 2. Generation familiengeführt

// Design, Bau und Serviceleistungen von und für Gewerbe- und Kommunalimmobilien

// Kundennähe durch Niederlassungen in ganz Europa

// Integrale und digitale Planung

// Systematisierte Bauweise mit eigener industrieller Vorfertigung

// Langfristige und nachhaltige Ausrichtung – im Ökonomischen, Ökologischen und Sozialen



573

Projekte im Jahr



111

Standorte europaweit



14

Eigene Werke



6,7

Mrd. € Gesamtleistung*



>2.140

Immobilien in Betreuung/Betrieb



12.000

Mitarbeitende

*GOLDBECK Geschäftsjahr 2022/2023

Struktur trifft Kultur

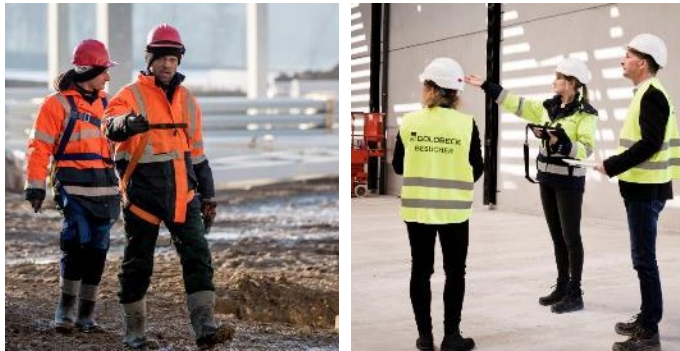
„Wir sind in ganz Europa vor Ort – weil Bauen ein regionales Geschäft ist.“

– Jan-Hendrik Goldbeck

// Dezentrale Organisation

// Regionale Expertise

// Standortbezogenes Netzwerk



Zukunftsweisende Gewerbeimmobilien aus einer Hand



Neubauten

Hallen
Parkhäuser
Bürogebäude
Schulgebäude
Wohngebäude



Bauen im Bestand

Kern- u.
Teilsanierung
Instandsetzung
Nutzer
Um-/Ausbau



Serviceleistungen

Facility Services
Property Services
Parking Services
Refurbishment Services
Sustainability Consulting
Öffentlich-Private
Partnerschaften



Ein Partner, alle Leistungen

GOLDBECK plant und baut das Projekt als Generalunternehmer



Alles aus einer Hand

von der Planung bis zum Betrieb



Kostensicherheit

frühzeitig & wirtschaftlich als Fixpreis



Fixer Termin

für die schlüsselfertige Übergabe



Effizienz & Nachhaltigkeit

Durch Lebenszyklusbetrachtung & Systematisierung



Erfahrung & Fachwissen

aus über 10.000 Bauprojekten



Integrale Planung

Was macht die erfolgreiche Konzeption einer Gewerbeimmobilie aus?

In unserer integralen Planung vereinen wir alle Disziplinen, die zielgerichtet koordiniert und parallelisiert werden.

// Architektur

// Statik

// Tiefbau- und Freiflächenplanung

// Gebäudetechnik

// Energie- und Nachhaltigkeitsmanagement

Umsetzung passgenauer und zeitgemäßer Gebäude- und Nutzungskonzepte für den Bauherrn durch interdisziplinär agierende Planungsteams.



Building Information Modeling

BIM ist unser primär eingesetztes, digitales Planungsmethode.

Die interdisziplinäre **Informationsdrehscheibe** verzahnt sämtliche Planungs- und Arbeitsschritte in einem virtuellen **5D-Modell** des **Gebäudes** miteinander, an dem alle Beteiligten **gewerkübergreifend** arbeiten.

Vorteile:

- // Frühe Erkennung von Abhängigkeiten
- // Vermeidung von Fehlern
- // Steigerung der Effizienz
- // Reibungsfreie Realisierung aller Arbeiten

Unsere Vision: In Zukunft laufen in einem „Digitalen Zwilling“ des Gebäudes sämtliche Gebäudeinformationen zentral zusammen und smarte Gebäudetechnik kommuniziert selbstständig.



Wegweisende Architektur

Ein großes Team eigener sowie externer Entwurfsarchitekten plant architektonische Konzepte, die perfekt auf den Kunden und sein Projekt abgestimmt sind.

Hohe Gestaltungsfreiheit bei gesicherten Baukosten und technischer Realisierbarkeit!

„Unsichtbares standardisieren,
Sichtbares individualisieren“



Elementierte Bauweise

Gebäude erstellen wir auf Basis unserer Systeme:

Modulare und standardisierte Bauelemente, die es uns ermöglichen, besonders schnell, wirtschaftlich und nachhaltig zu bauen.



Elementierte Bauweise



Elementiertes Bauen
mit System



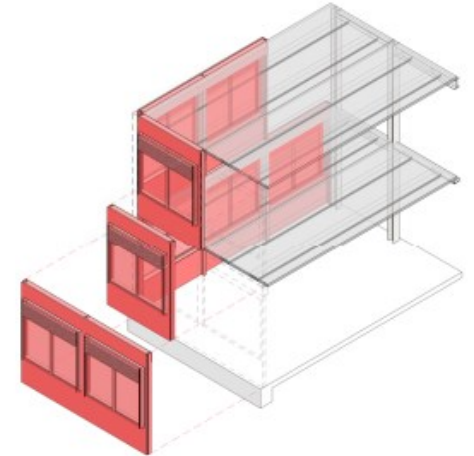
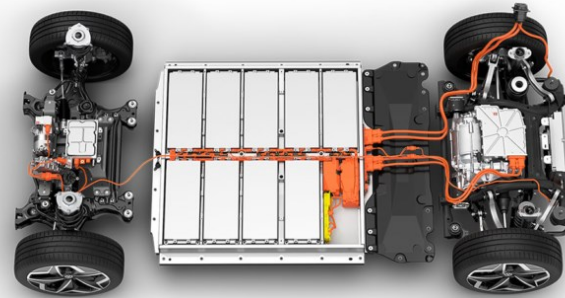
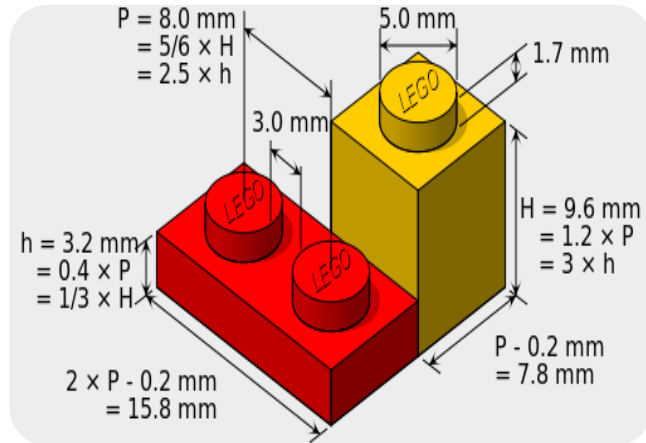
Eigene Fertigung



Logistik und Montage

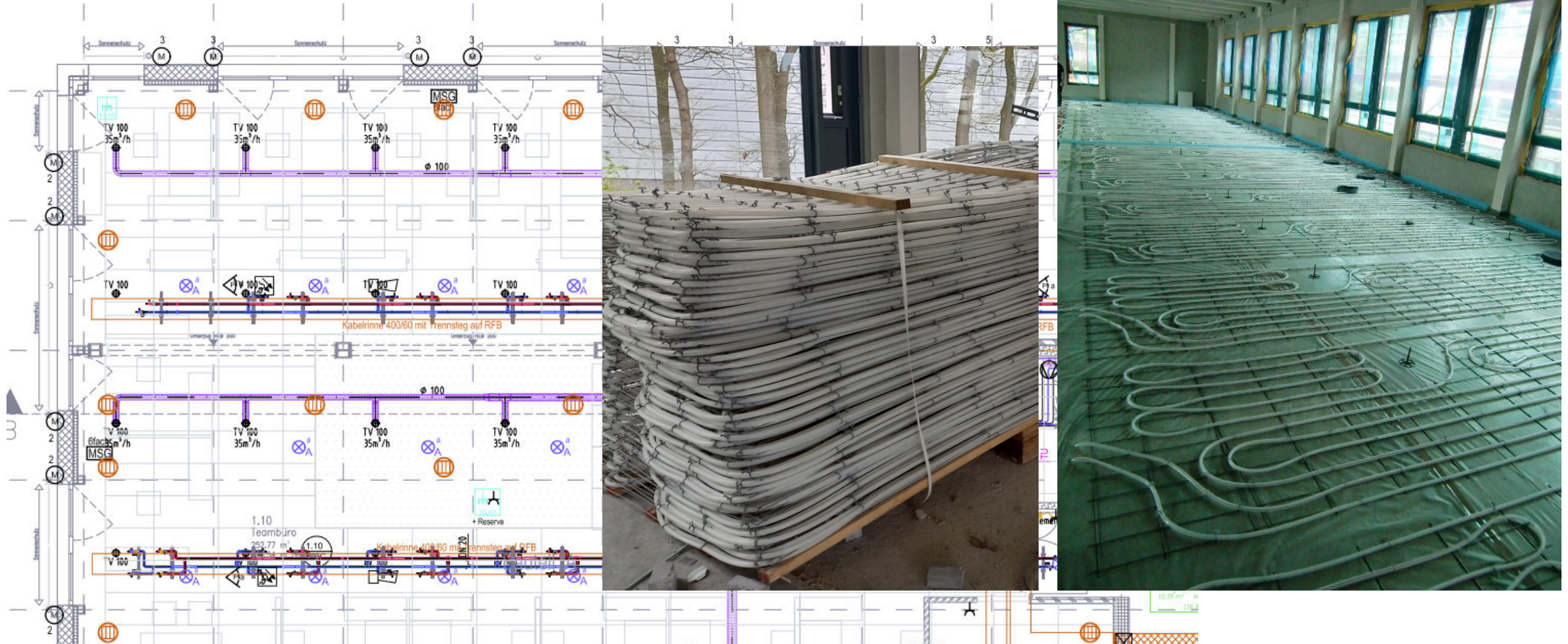
Optimierte und standardisierte Details /
Systematisierte Prozesse / schnelle und
effiziente Montage

Systematisierung



- **MODULAR – systematisiert – elementiert!**
- **PLATTFORMGEDANKE – Basis & Vielfalt**
- **MONTIEREN – statt Betonieren**

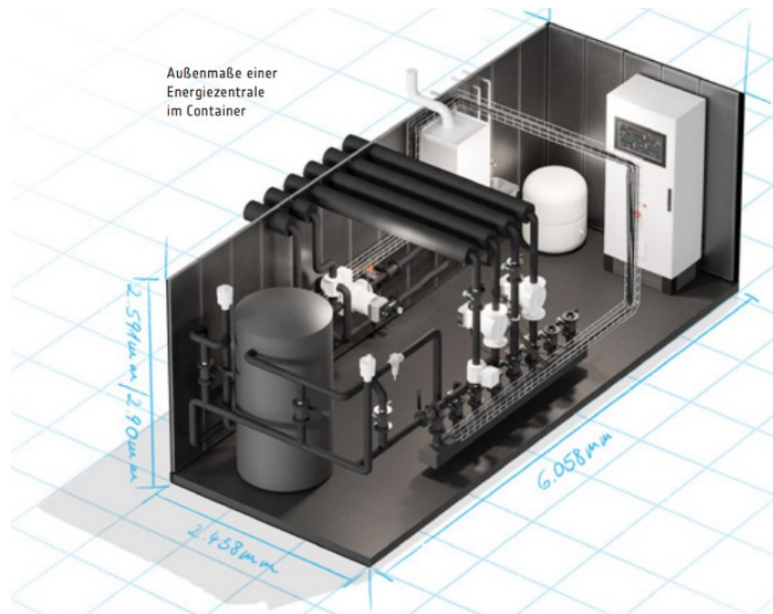
Systematisierung TGA



Systematisierung TGA

Wirtschaftliche Systemlösung auch in der TGA:

**Als vorgefertigtes, modulares Segment
oder als fertiger Container.**



Systematisierung TGA

Wirtschaftliche Systemlösung auch in der TGA:

**BIVALENT oder 100% ELEKTRISCH mit
unserem Kooperationspartner IDM**





building
excellence